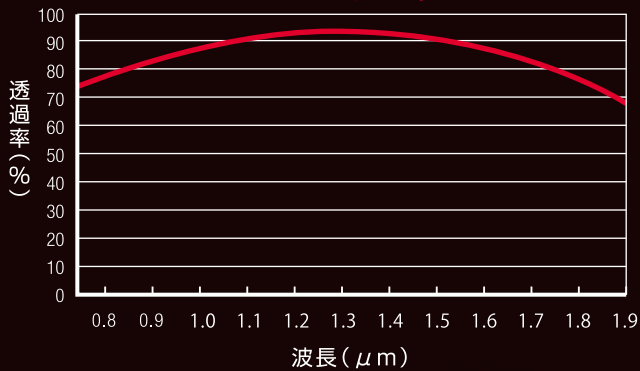


SWIR
for MACHINE VISION



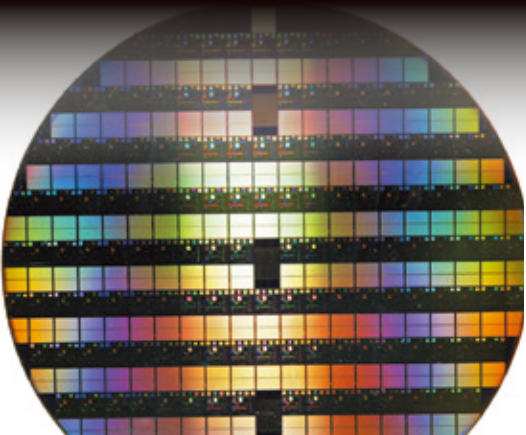
- 特殊コートを使用し SWIR帯域 (800nm~1700nm) で高い透過率を実現
- メガピクセル対応 FA用途向けレンズ 焦点距離 16, 25, 35, 50mm
- イメージサークル Φ 12.3mmまで対応
- マシンビジョン用途に最適化

IRコート透過率



SPEC

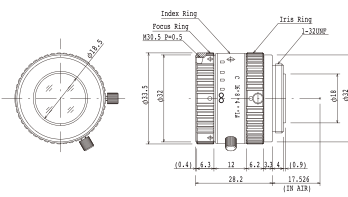
型名	画面寸法	焦点距離	口径	最短撮影距離
M1614-SW	2/3"(Φ12.3mm)	16mm	F1.4	0.3m
M2514-SW	2/3"(Φ12.3mm)	25mm	F1.4	0.3m
M3514-SW	2/3"(Φ12.3mm)	35mm	F1.4	0.3m
M5018-SW	2/3"(Φ12.3mm)	50mm	F1.8	0.6m



M1614-SW



焦点距離	16mm
最大口径比	1:1.4
画面サイズ	φ12.3mm
作動範囲	アイリス F1.4 - F16C フォーカス 0.3m - Inf.
操作方法	アイリス 手動 フォーカス 手動
最短撮影サイズ	17.0(H)cm x 12.7(V)cm 2/3 型
対角	37.7° 27.9°
包括角度	水平 2/3 型 30.6° 1/2 型 22.5° 垂直 23.2° 16.9°
作動温度範囲	-10° C ~ +50° C



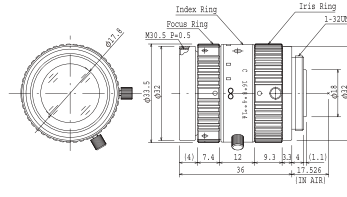
光学テスト	2/3 型 -0.5% (y=5.5) 1/2 型 -0.5% (y=4.0)
バックフォーカス	13.3mm (Inf)
フランジバック	17.526mm
マウント	C-マウント
フィルターサイズ	M30.5 P=0.5mm
外形寸法	φ 33.5mm x 28.2mm
重量	60g

包括角度 (InGaAs 素子)	対角	640 x 512 (ピクセルサイズ: 15µm)	41.7°	320 x 256 (ピクセルサイズ: 25µm)	35.3°	320 x 256 (ピクセルサイズ: 20µm)	28.6°
	水平	H9.60mm x V7.68mm	33.2°	H8.00mm x V6.40mm	27.9°	H6.40mm x V5.12mm	22.5°
	垂直		26.8°		22.5°		18.0°

M2514-SW



焦点距離	25mm
最大口径比	1:1.4
画面サイズ	φ12.3mm
作動範囲	アイリス F1.4 - F16C フォーカス 0.3m - Inf.
操作方法	アイリス 手動 フォーカス 手動
最短撮影サイズ	10.5(H)cm x 7.8(V)cm 2/3 型
対角	24.7° 18.1°
包括角度	水平 2/3 型 19.8° 1/2 型 14.5° 垂直 14.9° 10.9°
作動温度範囲	-10° C ~ +50° C



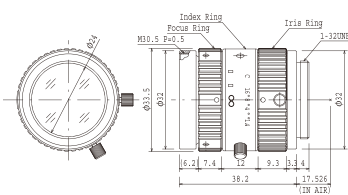
光学テスト	2/3 型 -0.5% (y=5.5) 1/2 型 -0.2% (y=4.0)
バックフォーカス	13.4mm (Inf)
フランジバック	17.526mm
マウント	C-マウント
フィルターサイズ	M30.5 P=0.5mm
外形寸法	φ 33.5mm x 36.0mm
重量	71g

包括角度 (InGaAs 素子)	対角	640 x 512 (ピクセルサイズ: 15µm)	27.6°	320 x 256 (ピクセルサイズ: 25µm)	23.0°	320 x 256 (ピクセルサイズ: 20µm)	18.5°
	水平	H9.60mm x V7.68mm	21.6°	H8.00mm x V6.40mm	18.1°	H6.40mm x V5.12mm	14.5°
	垂直		17.3°		14.5°		11.6°

M3514-SW



焦点距離	35mm
最大口径比	1:1.4
画面サイズ	φ12.3mm
作動範囲	アイリス F1.4 - F16C フォーカス 0.3m - Inf.
操作方法	アイリス 手動 フォーカス 手動
最短撮影サイズ	8.0(H)cm x 6.0(V)cm 2/3 型
対角	18.4° 13.4°
包括角度	水平 2/3 型 14.7° 1/2 型 10.7° 垂直 11.1° 8.1°
作動温度範囲	-10° C ~ +50° C



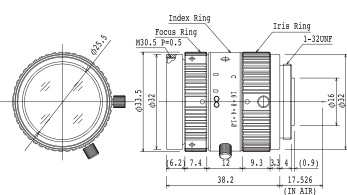
光学テスト	2/3 型 -0.1% (y=5.5) 1/2 型 -0% (y=4.0)
バックフォーカス	14.6mm
フランジバック	17.526mm
マウント	C-マウント
フィルターサイズ	M30.5 P=0.5mm
外形寸法	φ 33.5mm x 38.2mm
重量	87g

包括角度 (InGaAs 素子)	対角	640 x 512 (ピクセルサイズ: 15µm)	20.5°	320 x 256 (ピクセルサイズ: 25µm)	17.1°	320 x 256 (ピクセルサイズ: 20µm)	13.7°
	水平	H9.60mm x V7.68mm	16.0°	H8.00mm x V6.40mm	13.4°	H6.40mm x V5.12mm	10.7°
	垂直		12.9°		10.7°		8.6°

M5018-SW



焦点距離	50mm
最大口径比	1:1.8
画面サイズ	φ12.3mm
作動範囲	アイリス F1.8 - F16C フォーカス 0.6m - Inf.
操作方法	アイリス 手動 フォーカス 手動
最短撮影サイズ	10.4(H)cm x 7.8(V)cm 2/3 型
対角	13.0° 9.7°
包括角度	水平 2/3 型 10.4° 1/2 型 7.6° 垂直 7.8° 6.1°
作動温度範囲	-10° C ~ +50° C



光学テスト	2/3 型 -0.3% (y=5.5) 1/2 型 -0.1% (y=4.0)
バックフォーカス	13.6mm
フランジバック	17.526mm
マウント	C-マウント
フィルターサイズ	M30.5 P=0.5mm
外形寸法	φ 33.5mm x 38.2mm
重量	85g

包括角度 (InGaAs 素子)	対角	640 x 512 (ピクセルサイズ: 15µm)	14.5°	320 x 256 (ピクセルサイズ: 25µm)	12.1°	320 x 256 (ピクセルサイズ: 20µm)	9.7°
	水平	H9.60mm x V7.68mm	11.3°	H8.00mm x V6.40mm	9.5°	H6.40mm x V5.12mm	7.6°
	垂直		9.1°		7.6°		6.1°